

RETROPERITONEOSCOPIA

UTILIZACION DE ENERGIA MONOPOLAR EN LA LINFADENECTOMIA LUMBOAORTICA

Autores: V. Sivo, N. Devesa, J. Rodríguez, L. Giglio, R. Perez.
Hospital Eurnekian. Servicio de ginecología. Ezeiza. Argentina.

La linfadenectomía lumboaortica endoscópica por vía retroperitoneal tiene importancia en la estadificación de tumores ginecológicos

La literatura da referencia a la utilización de:

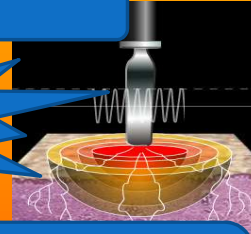
Termocoaguladores (Ligasure)

Bisturí ultrasónico (Harmonic)

Pinzas bipolares

Nosotros

Energía monopolar



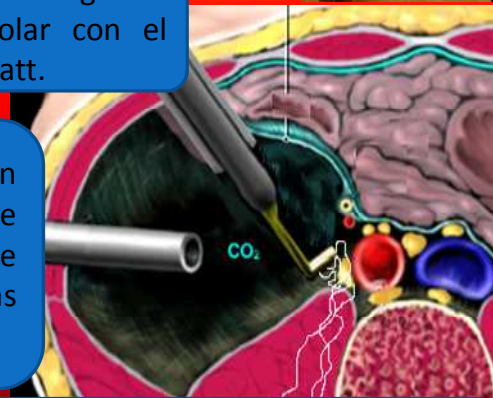
Ventajas: accesible, baja morbimortalidad en relación a la vía transperitoneal favorece el estudio de ganglios para aórticos que, en la actualidad, supera los estudios por diagnósticos por imágenes incluyendo el PET-TAC.

Desventajas: producción de calor en la vía de regreso, defectos de aislamiento, contacto directo, afectación de tejidos a distancia.



Paciente con Ca de Ovario Estadio III a completar cirugía de intervalo. Se utilizó generador energía monopolar con el electrobisturí Digital de Alta Potencia Kairos 400 Watt.

Se extrajeron 12 ganglios sin evidencia de lesión por fulguración. No hubo complicaciones. La hemostasia fue satisfactoria aun en sitios de exploración dificultosa como el trayecto de las arterias iliolumbares. La linforragia fue escasa.



La dispersión de energía monopolar en el espacio retroperitoneal no genera complicaciones a diferencia de la transperitoneal que por cercanía al yeyuno y colon el riesgo de lesión es notable. La hemostasia y linfoestasia fue óptima. Recomendamos su uso. **Póster electrónico 256**